

# GESTIÓ DOCUMENTAL + TRANSFORMACIÓ DIGITAL

Juny 2020

**KBS**  
[www.kabublanu.com](http://www.kabublanu.com)

✓ *Go paperless !*

[doctodata.com](http://doctodata.com)



doctodata  
document imaging

***“Estic desbordat. No em trec els papers de sobre...”***

***“Passo massa temps buscant papers. Molts ni els trobo!”***

***“Ara -que hem de fer el trasllat- és el moment de desfer-nos de l'arxiu!”***

***“He de presentar molts documents a l'inspector. Hauré de dedicar una setmana a recopilar-ho”***

***“Ens passem el dia fotocopiant i enviant per fax les autoritzacions!”***

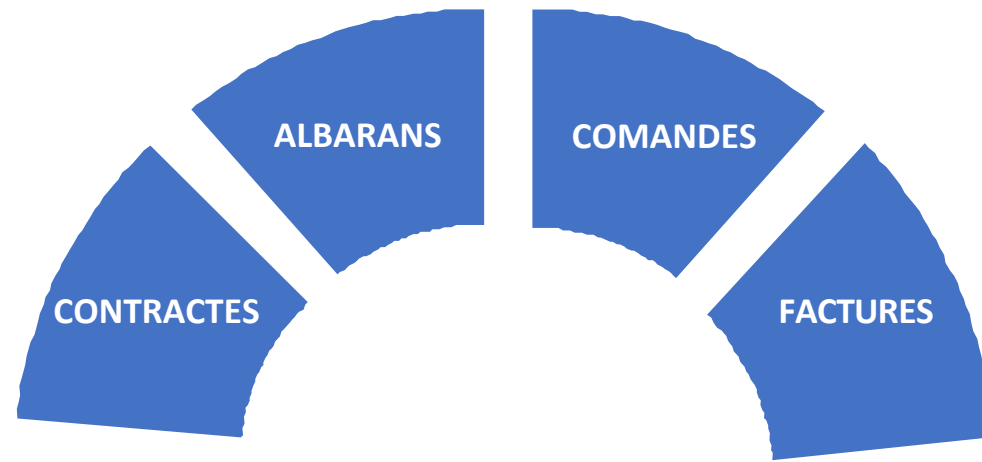
***“No podem tele-treballar tal com funcionem!”***

***“No podem entrar els albarans a l'ERP fins que no els escaneja el transportista els divendres.  
Això ens provoca un retràs en la facturació.”***

***“L'altre dia, la pluja va inundar l'arxiu.”***

***“Com que no sé quan temps he de conservar les sol·licituds,  
les guardo totes.”***

***“Dimecres hauré d'anar a Tarragona a signar el contracte.”***

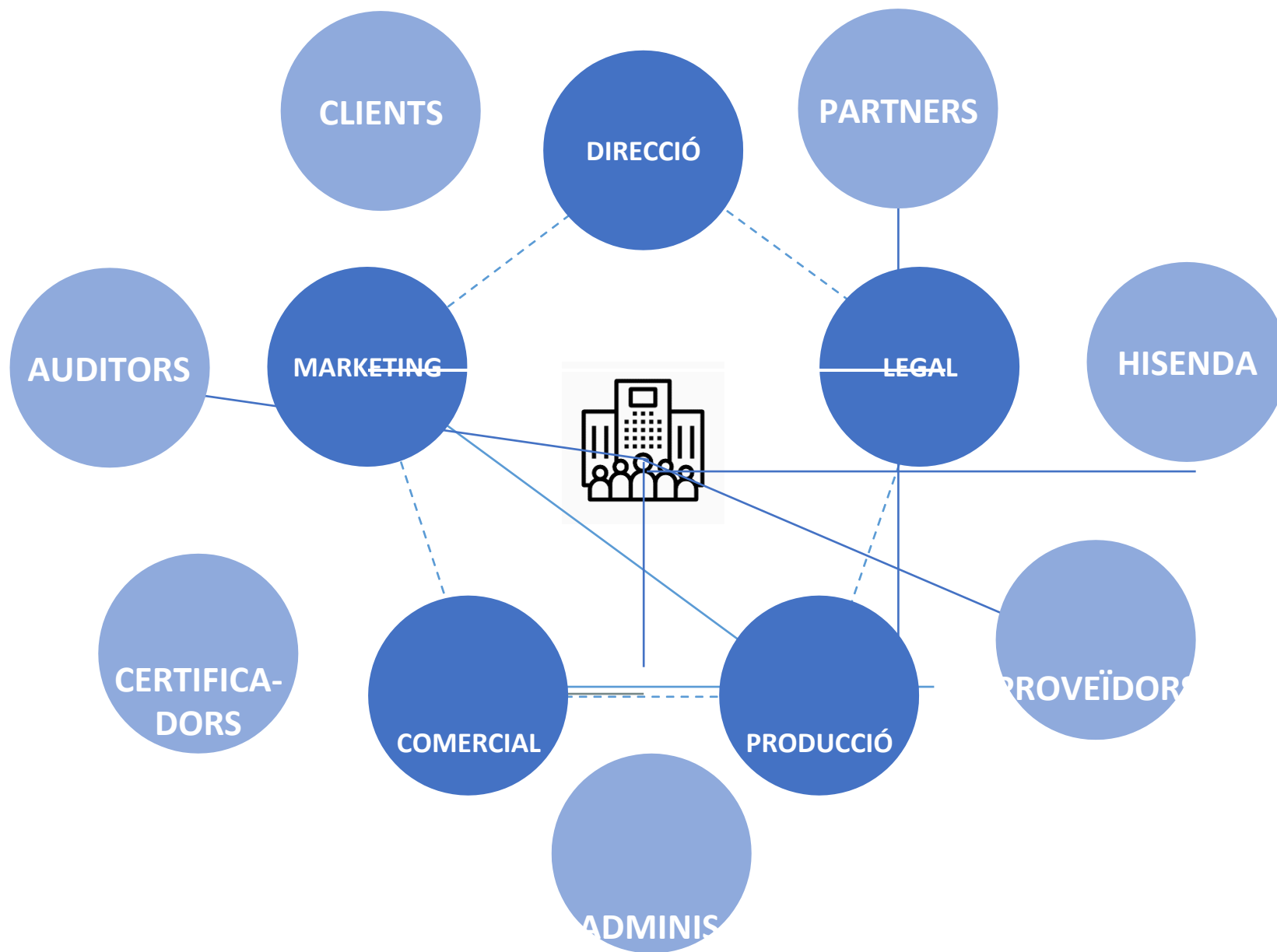


Les empreses dediquen la major part del temps a

*GESTIONAR DOCUMENTS*



# Els documents permeten la col·laboració dins de l'empresa



## *I acrediten fets davant de tercers*

2020 (c) Doctodata, SL

## ELS 5 OBJECTIUS:



✓ Vendre  
Més



✓ Salut i  
Benestar



✓ Seguretat



✓ Compliment  
Legal i  
Normatiu





[Portada](#) | [Blog](#) | [Contactar](#)

EMPRESA

SERVICIOS

PROYECTOS

COLABORADORES

DOCUMENTACIÓN

*Ayudamos a nuestros clientes a trabajar sin papel para optimizar la eficacia de sus procesos y minimizar sus costes.*



**1.**

## **Análisis y Diagnóstico**

De los procesos de Gestión Documental en las distintas áreas de organización

[Ver más Análisis y Diagnóstico](#)



**2.**

## **Implantación de tecnologías**

Gestores de contenidos, captura y extracción de datos, y sistemas de protección de datos

[Ver más Implantación de tecnologías](#)



**3.**

## **Outsourcing**

Digitalización, certificación de facturas, tratamiento y procesado de documentos en cualquier soporte y formato

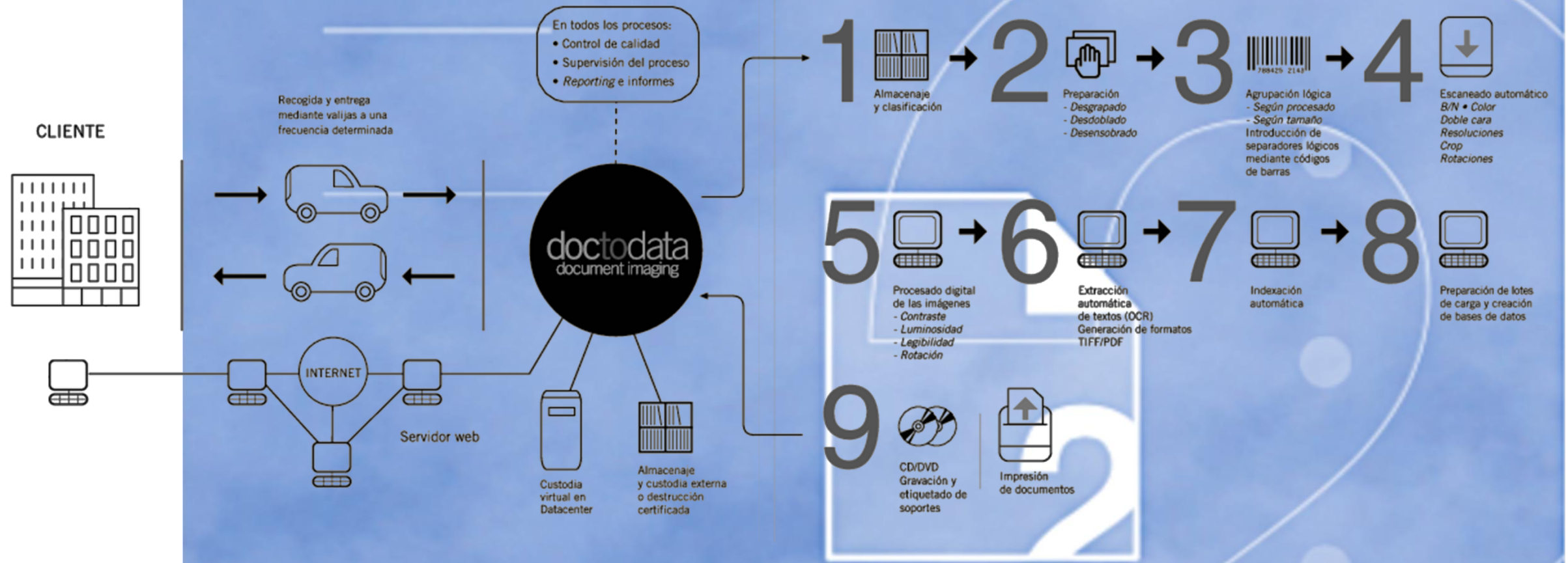
[Ver más Outsourcing](#)


- **Classificació**, Ordenació i Descripció, **Cerca** i Recuperació
- Vinculació Processos - **Expedients**
- **Extracció** de les dades que contenen els documents
- **Conservació** i Gestió de la vida dels documents
- **Signatura**, Autorització, **Validació**, Revisió, **Notificació**
- **Seguretat** física i preservació del contingut
- Control d'**accés**

***La Gestió del Document en Suport Digital i de forma Automatitzada permet la Transformació Digital (Gestió ‘Sense paper’)***



# SERVEIS Digitalització de Documents




Empresa Personal Convidat El meu Alfresco
Reportar incidència
Surt (admin)

Espacio raíz > J 1210 Matrícula > J1000 GESTIÓ DELS RECURSOS ACADÈMICS

## J1000 GESTIÓ DELS RECURSOS ACADÈMICS

Aquesta vista us permet navegar pels ítems del vostre espai. J1000

Afegiu contingut Crea
 Més accions
 Detalls

Subespais de l'espai Elements per pàgina 20

Nom ▲	Descripció ●	Creat ●	Modificat ●	Accions
J 1100 Accés i admissió ⓘ		26 octubre PM 18:55	26 octubre PM 18:55	
J 1120 Proves d'accés a la Universitat ⓘ		26 octubre PM 18:57	26 octubre PM 18:57	
J 1200 Inscripcions ⓘ		26 octubre PM 19:00	26 octubre PM 19:00	
J 1400 Anul·lacions i trasllats ⓘ		26 octubre PM 19:03	26 octubre PM 19:03	
J 1500 Expedients d'estudiants ⓘ		26 octubre PM 19:03	26 octubre PM 19:03	
J 1600 Beques i ajuts ⓘ		26 octubre PM 19:04	26 octubre PM 19:04	
J 1700 Expedició de títols ⓘ		26 octubre PM 19:05	26 octubre PM 19:05	
J 1800 Relació amb els estudiants ⓘ		26 octubre PM 19:07	26 octubre PM 19:07	
Subdivisions específiques ⓘ		26 octubre PM 19:33	26 octubre PM 19:33	

Pàgina 1 de 1

Contingut de l'espai Elements per pàgina 20

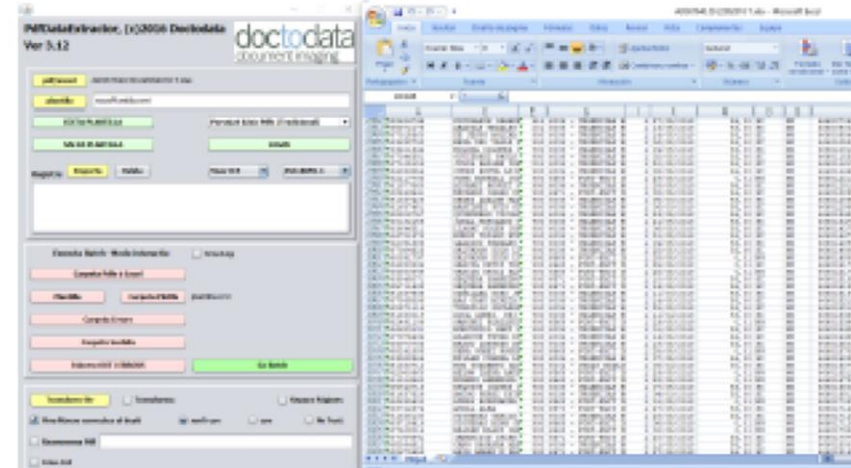
No hi ha ítems a mostrar. Per afegir un document existent, cliqueu l'acció 'Afegiu contingut'. Per crear un HTML o un fitxer de text senzill, cliqueu l'acció 'Crea contingut'.

Nom ▲	Descripció ●	Mida ●	Creat ●	Modificat ●	Accions
-------	--------------	--------	---------	-------------	---------

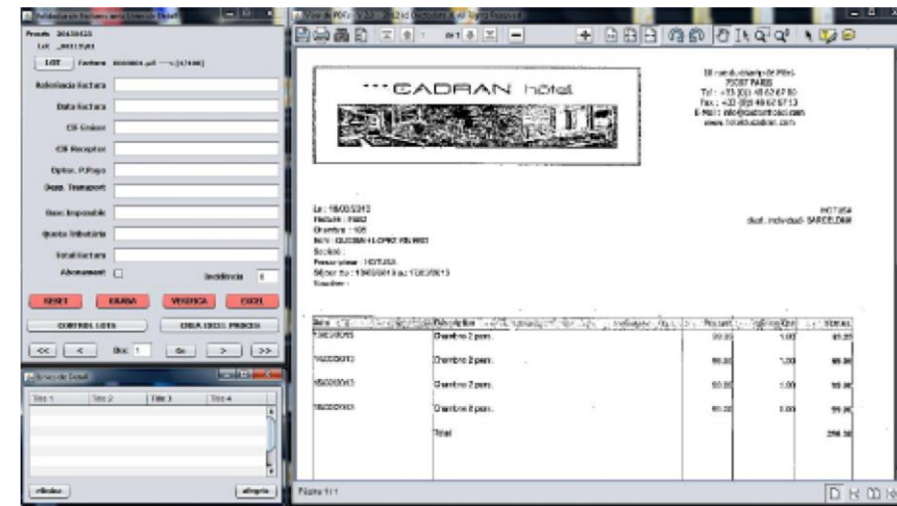
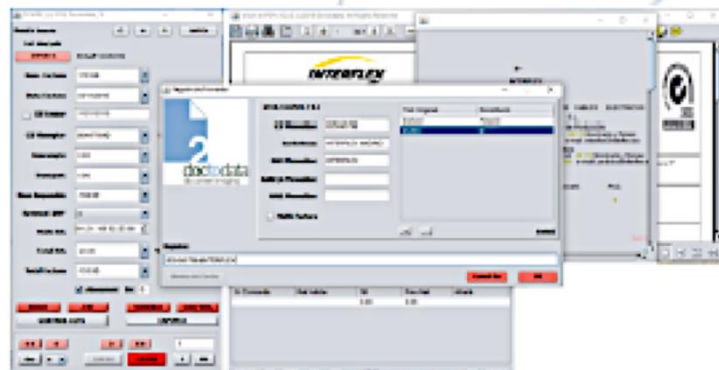
## CLASIFICACIÓN Y EXTRACCIÓN AUTOMÁTICA DE DATOS DE DOCUMENTOS ORIGINARIOS EN PAPEL

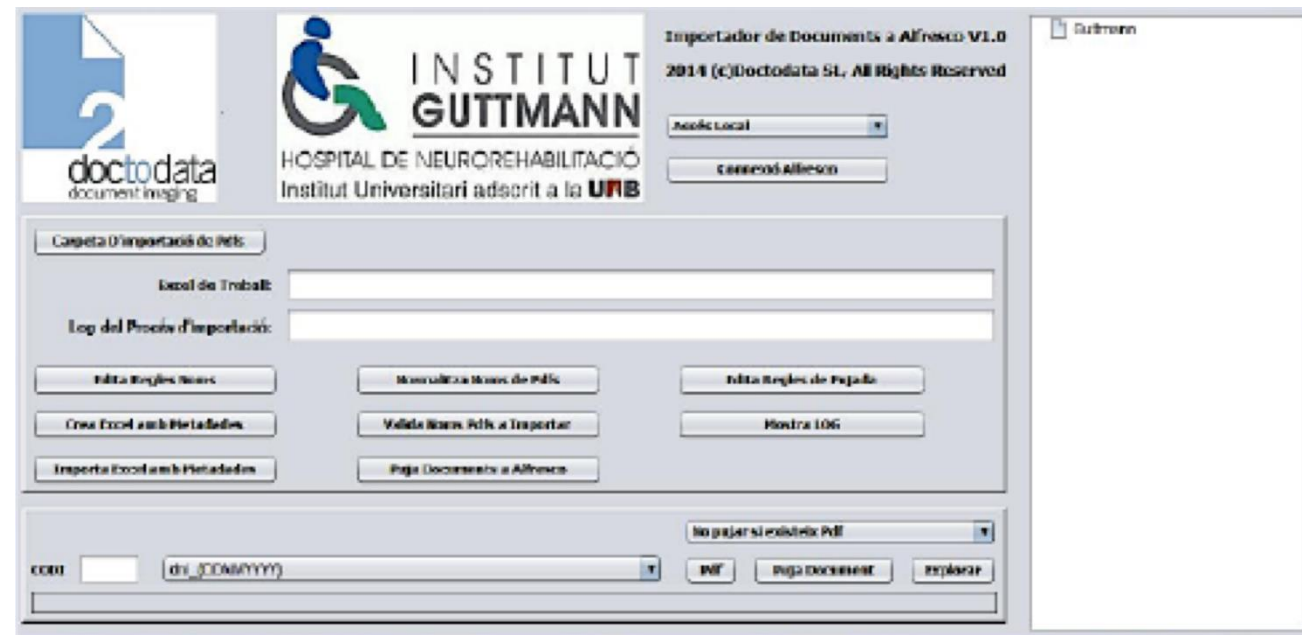
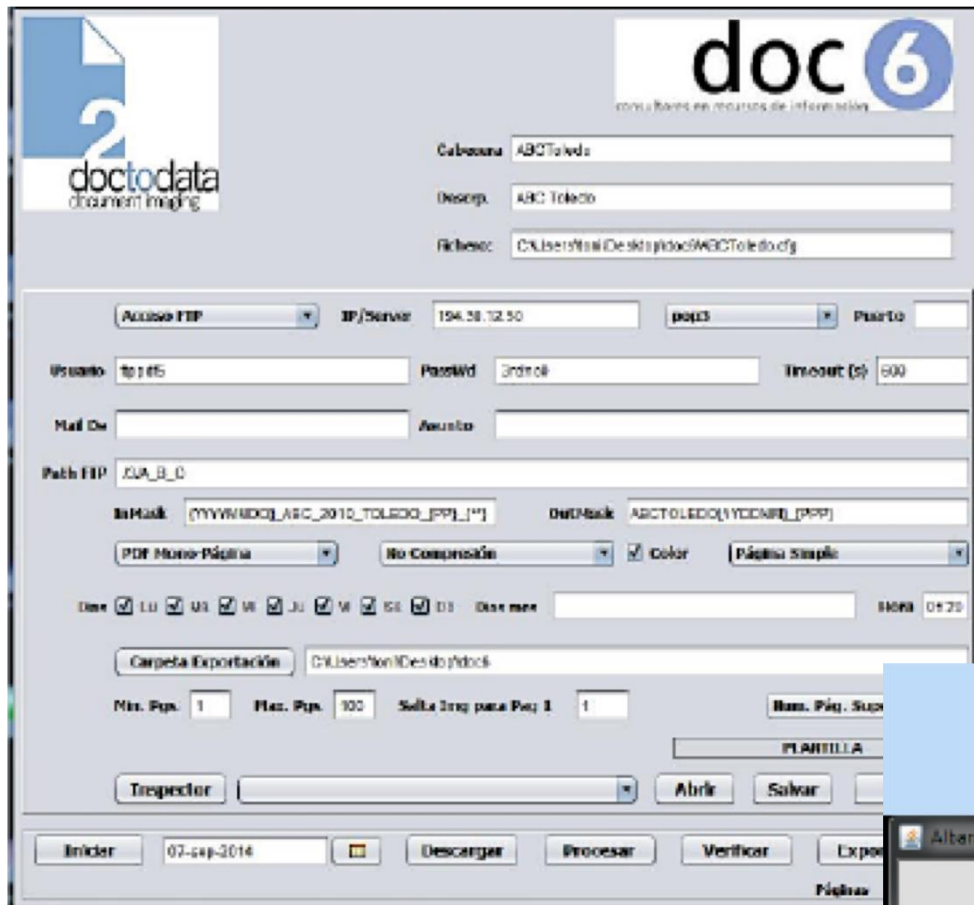


## EXTRACCIÓN AUTOMÁTICA DE DATOS CONTENIDOS EN EXCELS Y PDF'S



## EXTRACCIÓN AUTOMÁTICA DE DATOS Y VERIFICACIÓN DE FACTURAS DE PROVEEDORES





TECNOLOGIA OCR

## Per què ARA toca Gestió Documental?

- ✓ Tenim una **teoria** i unes **eines** consolidades
- ✓ Tenim els **recursos tecnològics**
- ✓ Existeix el **marc legal** i de relació amb el **sector públic**
- ✓ Existeix una demanda de **reducció de costos i riscos**
- ✓ Existeix una demanda de **tele-treball** i des-localització
- ✓ Existeix una necessitat de donar més **Valor als clients**

*Totes les noves Activitats i Oportunitats de Negoci passen per Gestionar els Documents en suport Digital*

## Per què **Doctodata**?

- ✓ Som un *despatx professional consolidat especialista* en el document electrònic
- ✓ Fusionem *l'arxivística i la tecnologia* amb *metodologia* pròpia
- ✓ Oferim *proximitat, personalització i compromís* amb el client
- ✓ Oferim *solucions completes*: Consultoria, Tecnologia i Serveis
- ✓ Ens orientem a *l'empresa que vol ser competitiva*
- ✓ Els nostres *projectes i clients* ens avalen

# Els nostres clients



[www.kabublanu.com](http://www.kabublanu.com)

doctodata  
document imaging

*Gràcies!*

**KBS**